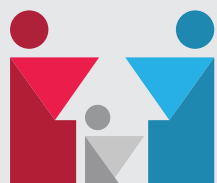


Τα Κέντρα Κοινότητας είναι ένας νέος θεσμός στην Ελλάδα που έρχεται να συντονίσει τις πολιτικές κοινωνικής ένταξης και να ενισχύσει την αποτελεσματικότητα του συστήματος κοινωνικής προστασίας.

Έχουν συσταθεί με βάση το Άρθρο 4 του Ν. 4368/2016 (ΦΕΚ 21/Α) «Μέτρα για την επιτάχυνση του κυβερνητικού έργου και άλλες διατάξεις» και η χρηματοδότησή τους προέρχεται από το Ευρωπαϊκό Κοινωνικό Ταμείο στο πλαίσιο του ΕΣΠΑ 2014-2020.



Κέντρο Κοινότητας

ΔΗΜΟΥ ΧΕΡΣΟΝΗΣΟΥ

Μέρες και Ώρες λειτουργίας
για το κοινό:

Δευτέρα έως Πέμπτη

10:00 έως 14:00

Τηλέφωνα Επικοινωνίας

2897 340036

2897 340047

Email:

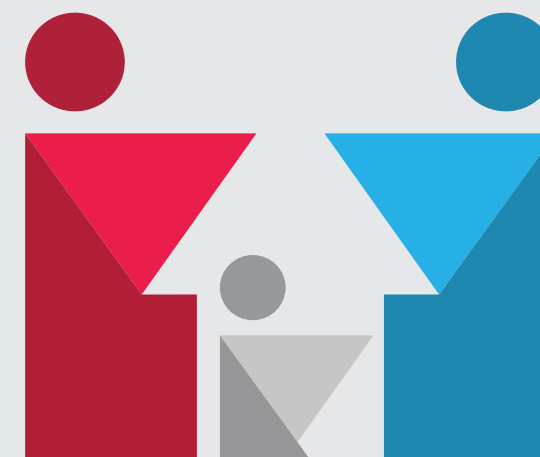
kentrokoinotitas@hersonisos.gr

Website:

**[www.hersonisos.gr/municipal/
kentrokoinotitas](http://www.hersonisos.gr/municipal/kentrokoinotitas)**

Διεύθυνση

**Ελευθερίας 50, Λιμνή Χερσονήσου
ΤΚ 70014 (Πρώην Δημαρχείο
Χερσονήσου)**



**Κέντρο
Κοινότητας**
ΔΗΜΟΥ ΧΕΡΣΟΝΗΣΟΥ



Ευρωπαϊκή Ένωση
Ευρωπαϊκό Κοινωνικό Ταμείο

Με τη συγχρηματοδότηση της Ελλάδας και της Ευρωπαϊκής Ένωσης



ΕΣΠΑ
2014-2020
ανάπτυξη - εργασία - αλληλεγγύη

Τι είναι το Κέντρο Κοινότητας;

Το Κέντρο Κοινότητας είναι μια νέα κοινωνική δομή του Δήμου Χερσονήσου. Στελεχώνεται από μια Κοινωνική Λειτουργό και μια Ψυχολόγο και προσφέρει υπηρεσίες διασύνδεσης και ψυχοκοινωνικής υποστήριξης στους πολίτες. (Ένταξη Πράξης με κωδικό ΟΠΣ 5001471, ΕΠ «Κρήτη 2014-2020»)

Ποιούς αφορά το Κέντρο Κοινότητας;

Αφορά όλους τους κάτοικους του Δήμου Χερσονήσου ανεξαρτήτως φύλου, ηλικίας και εθνικότητας.

Δίνει ιδιαίτερη βαρύτητα στους συμπολίτες μας εκείνους που αντιμετωπίζουν κάποιο κοινωνικό πρόβλημα οι ίδιοι ή μέλη της οικογένειάς τους π.χ. ανεργία, οικονομική αδυναμία, έλλειψη στέγης, προβλήματα διαβίωσης λόγω αναπηρίας, κοινωνικό αποκλεισμό κ.α.

**Οι υπηρεσίες του
Κέντρου Κοινότητας
παρέχονται δωρεάν.**

Που βοηθά τον πολίτη το Κέντρο Κοινότητας;

Ενημερώνει και Διευκολύνει

Ο πολίτης ενημερώνεται & διευκολύνεται ως προς:

- Την ένταξή του σε προγράμματα κοινωνικής μέριμνας (πχ. Κοινωνικό Εισόδημα Αλληλεγγύης)
- Τη λήψη προνοιακών επιδομάτων που δικαιούται
- Τη διασύνδεσή του με υπηρεσίες ψυχοκοινωνικής φροντίδας που τον αφορούν

Στηρίζει

Ατομική Συμβουλευτική / Ψυχολογική υποστήριξη παιδιών, εφήβων, ενηλίκων
Δράσεις υποστήριξης σε:

Ανέργους, για την ένταξή τους στην αγορά εργασίας

Νέους/ες, για την πρόληψη και αντιμετώπιση ζητημάτων που τους/τις απασχολούν

Πολίτες που ανήκουν σε ευάλωτες ομάδες, για την κάλυψη επισιτιστικών και άλλων αναγκών

Συνεργάζεται

Με υπηρεσίες και φορείς πολιτών, προκειμένου να ανταποκριθεί όσο το δυνατόν καλύτερα στις ανάγκες της τοπικής κοινωνίας, προωθώντας παράλληλα την καλλιέργεια της αλληλεγγύης και του εθελοντισμού μεταξύ των πολιτών.

Τι μπορώ να ζητήσω όταν έρχομαι στο Κέντρο Κοινότητας;

Μπορείτε να αναφέρετε το πρόβλημα για το οποίο χρειάζεστε βοήθεια και μέσα από την καταγραφή των στοιχείων σας, το προσωπικό θα σας ενημερώσει για τη βοήθεια που θα λάβετε από το Κέντρο Κοινότητας ή από κάποιον άλλο φορέα.

Χρειάζεται να έχω κάποιο δικαιολογητικό για να μπορέσω να εξυπηρετηθώ από το Κέντρο Κοινότητας;

Θα ήταν χρήσιμο να έχετε μαζί σας τον Α.Μ.Κ.Α. σας. Ωστόσο, σε κάθε περίπτωση, το προσωπικό του Κέντρου θα σας ενημερώσει σχετικά, με βάση τις δικές σας προσωπικές ανάγκες.

Εάν το επιθυμείτε, μπορείτε επίσης να τηλεφωνήσετε στο Κέντρο, πριν από την επίσκεψή σας σε αυτό.



Ευρωπαϊκή Ένωση
Ευρωπαϊκό Κοινωνικό Ταμείο

Με τη συγχρηματοδότηση της Ελλάδας και της Ευρωπαϊκής Ένωσης



ΕΣΠΑ
2014-2020
ανάπτυξη - εργασία - αλληλεγγύη