

Σχέδιο Βιώσιμης Αστικής Κινητικότητας  
Δήμου Χερσονήσου  
Μέτρα και παρεμβάσεις



ΕΤΑΜ  
Εταιρεία Έλεγχου Τεχνικών Έργων



3<sup>η</sup> Διαβούλευση

## ΣΒΑΚ στη Χερσόνησο

- ΣΤΡΑΤΗΓΙΚΟΣ ΣΧΕΔΙΑΣΜΟΣ για τις μετακινήσεις > ΌΧΙ κυκλοφοριακή ή πολεοδομική μελέτη
- Εργαλείο ΧΡΗΜΑΤΟΔΟΤΗΣΗΣ
- Επιδιώκει την **αύξηση** (και όχι τη μείωση) των μετακινήσεων **αλλά** ... για ΟΛΟΥΣ ... και με ΟΛΑ ΤΑ ΜΕΣΑ
- Είναι **υπέρ του πεζού, του ποδηλάτη και του επιβάτη των ΜΜΜ** και όχι εναντίον του ΙΧ
- Στοχεύει στη μείωση της χρήσης του ιδιωτικού ΙΧ, την ενίσχυση των ήπιων μέσων, την απόκτηση δημόσιου χώρου, την μείωση του κόστους των μετακινήσεων κ.α.



## ΣΒΑΚ στη Χερσόνησο – μέχρι σήμερα

Γενικές πληροφορίες:

<https://www.hersonisos.gr/svak-chersonissos.html>

Υλικό 1<sup>ης</sup> διαβούλευσης:

<https://www.hersonisos.gr/svak-01-diav.html>

Υλικό 2<sup>ης</sup> διαβούλευσης:

<https://www.hersonisos.gr/svak-02-diav.html>



3

## ΣΒΑΚ στη Χερσόνησο – πληροφορίες

Δείτε αναλυτικά τις παλαιότερες παρουσιάσεις για το ΣΒΑΚ Χερσονήσου:

- Τι είναι ΣΒΑΚ: <https://www.hersonisos.gr/02- blastos.pdf>
- Ρόλος φορέων και κατοίκων: <https://www.hersonisos.gr/03-siti.pdf>
- Φάσεις ανάπτυξης ΣΒΑΚ : [https://www.hersonisos.gr/faseis\\_sbak.pdf](https://www.hersonisos.gr/faseis_sbak.pdf)
- Υφιστάμενη κατάσταση: [https://www.hersonisos.gr/simerini\\_katastasi.pdf](https://www.hersonisos.gr/simerini_katastasi.pdf)
- Όραμα – στόχοι – προτεραιότητες: <https://www.hersonisos.gr/orama-proteraiotites.pdf>
- Πιθανά μέτρα / αρχικά: [https://www.hersonisos.gr/pithana\\_metra.pdf](https://www.hersonisos.gr/pithana_metra.pdf)



4

## Τι «βγάζει» ένα ΣΒΑΚ >> μέτρα

**Μέτρα πολιτικής ή στρατηγικής** >> προωθούν μία πολιτική για την ενίσχυση ενός μέσου (π.χ. της Δημόσιας Συγκοινωνίας) | π.χ. σχέδιο δράσης για προώθηση ποδηλάτου ή **ΜΜΜ** ή οδικής ασφάλειας κ.α.

**Μέτρα διαχείρισης κινητικότητας, προμήθειες & επικοινωνιακά** >> επιχειρούν να επικοινωνήσουν τη διαφορετική λογική που φέρνει ένα ΣΒΑΚ σε έναν τομέα | π.χ. **καμπάνια** ενημέρωσης, υπηρεσία για τη διαχείριση της κυκλοφορίας, έξυπνες υπηρεσίες, κοινόχρηστα ποδήλατα, νέες στάσεις ΜΜΜ, **τηλεματική** κ.α.

**Μέτρα παρεμβάσεων υποδομών** >> **έργο**, παρέμβαση, προμήθεια | π.χ. μία μονοδρόμηση, νέος περιφερειακός, ποδηλατόδρομος, μονοπάτι, **ανάπλαση**, **πεζοδρόμια**, νέος κόμβος κ.α.

**Κανονιστικά Μέτρα** >> ρυθμίζουν ζητήματα μετακινήσεων στο επίπεδο της πόλης | π.χ. **εποχιακή πεζοδρόμηση**, **ωράριο τροφοδοσίας**, πεζοδρόμος, ζώνη στάθμευσης κ.α.



5

## Χρόνος εφαρμογής



Σταδιακή εφαρμογή μέτρων ώστε να υπάρχει προσαρμογή & χρόνος ωρίμανσης

5 – ετία

10 – ετία

15 – ετία

6

## 5 πακέτα μέτρων / Θεματική



1. Βελτίωση συνθηκών μετακίνησης και επιπέδου οδικής ασφάλειας
2. Πράσινη Κινητικότητα I: Προώθηση περπατήματος και ποδηλάτου με έμφαση στην προσπελασιμότητα ατόμων με αναπηρία
3. Πράσινη Κινητικότητα II: Έξυπνη και ευέλικτη συλλογική μετακίνηση
4. Αναβάθμιση οδικού περιβάλλοντος για όλους τους χρήστες-Ιδιαίτερη έμφαση στις εμπορευματικές μεταφορές και στη διαχείριση στάθμευσης
5. Συμβολή της βιώσιμης κινητικότητας στην τουριστική δραστηριότητα-Διαχείριση εποχικότητας στις μετακινήσεις

7

## Νέα κυκλοφοριακή οργάνωση



1. Πρωτεύον/ δευτερεύον δίκτυο & συλλεκτήριες & τοπικές
2. Μονόδρομοι
3. Ήπια κυκλοφορία
4. Πεζόδρομοι
5. Ποδηλατόδρομοι
6. Περιφερειακό δίκτυο
7. Στάθμευση στην ΟΔΟ & ΕΚΤΟΣ ΟΔΟΥ
8. Εποχιακές ρυθμίσεις
9. Ολοκλήρωση πολεοδομικού σχεδιασμού



## Οδική ασφάλεια



1. Αλλαγή/μείωση ορίων ταχύτητας στο οδικό δίκτυο ΕΝΤΟΣ & ΕΚΤΟΣ οικισμών
2. Περιοχές **ήπιας κυκλοφορίας** (γειτονιές, κέντρο, χώροι πέριξ ξενοδοχείων & ευαίσθητες περιοχές)
3. Αλλαγή ιεράρχησης/ μείωση διαμπερών ροών
4. Αναβάθμιση **διασταυρώσεων** ΕΝΤΟΣ
5. Αναβάθμιση **κόμβων ΕΙΣΟΔΟΥ** σε οικισμούς
6. **Ενίσχυση σήμανσης για όλους !!!!**
7. Καμπάνια ενημέρωσης για α) ασφάλεια κυκλοφορίας όλων των μετακινούμενων & β) για χρήση εναλλακτικών μέσων ΑΝΑΛΟΓΑ με το μήκος τις διαδρομής και τη διαθεσιμότητα



## Συγκοινωνία & on demand εξυπηρέτηση



1. Νέα βασική γραμμή Κοκκίνη Χ – Επισκοπή,
2. Νέα βασική γραμμή Κ. Γούβες – Γούβες- Κόξαρη – Καλό Χωριό – Χερσόνησος – Πισκοπιανό – Λιμένας
3. Νέα βασική γραμμή Κ. Γούβες – Γούβες- Κόξαρη – Καλό Χωριό – Ποταμιές – Μοχός – Σταλίδα
4. On demand εξυπηρέτηση συμπλεγμάτων οικισμών
  - Καρτερός, Ελιά & Συνεταιρισμοί
  - Αγριανά κλπ
  - Ανώπολη, Καινούριο Χωριό, Γάλιπε, Γαλύφα, Χαράσο, Σκοτεινό, Συνεταιρισμοί κλπ
  - Αβδού, Γωνιές, Κερά, Κράσι κλπ



## Στάθμευση | χώροι & εξυπηρέτηση



1. Στάθμευση ΙΧ & δίκυκλα | **ΕΛΕΓΧΟΜΕΝΗ** παρά την οδό
2. Στάθμευση ΙΧ & δίκυκλα | οργανωμένοι χώροι περιφερειακά των οικισμών
3. Ζώνες ταξί
4. Ζώνες **τροφοδοσίας**
5. **15min ΤΟΥΡΙΣΤΙΚΑ** λεωφορεία & long term
6. Στάθμευση **ποδηλάτων** & σύστημα Park & ride
7. Στάθμευση & φόρτιση **ηλεκτρικού οχήματος**



## Εναλλακτικός τουρισμός

1. Επέκταση υφιστάμενων **μονοπατιών**
2. **Ποδηλατικές διαδρομές** εκτός οικισμών και επεκτάσεις τους
3. **Πράσινη διαδρομή / εποχιακή πεζοδρόμηση** συνόλου παραλιακής



## Νέες υπηρεσίες μετακινήσεων & προμήθειες συστημάτων



1. On demand μετακίνηση πληθυσμού από οικισμούς,
2. Εναλλακτική/ συλλογική μετακίνηση εργαζομένων σε επιχειρήσεις > 20 εργαζομένων,
3. Υπηρεσία park & ride,
4. Συνδυασμένη τηλεματική για MMM, ταξί, Parking
5. Ελεγχόμενη στάθμευση
6. Σύστημα κοινοχρήστων ποδηλάτων & άλλων μέσων μικροκινητικότητας
7. Δίκτυο φόρτισης Ηλεκτρικών οχημάτων
8. Διανομές & μικρά UCC & εναλλακτικά μέσα για last mile DELIVERY
9. Χάρτες & εφαρμογές για εναλλακτικό τουρισμό
10. Κίνητρα για επιχειρήσεις που 'στρέφονται' στη βιώσιμη κινητικότητα

13

## Πολεοδομική ολοκλήρωση & προστασία περιβάλλοντος



1. Ολοκλήρωση ΓΠΣ/ ΣΧΟΟΑΠ >> ΤΧΣ
2. Αποσαφήνιση ολοκλήρωσης ΕΣΧΑΔΑ Γουρνών
3. Ανάθεση & ολοκλήρωση πολεοδομικών μελετών / ΡΣΕ
4. Οριοθέτηση ρεμάτων ή αποχαρακτηρισμοί
5. Ειδικά σχέδια διαχείρισης προστατευόμενων περιοχών
6. Ειδικό σχέδιο διαχείρισης απορριμμάτων
7. Κανονιστικές ρυθμίσεις για τροφοδοσία,
8. Κανονιστικές ρυθμίσεις για ειδικά οχήματα.

14

## Αναλυτικός σχεδιασμός για βασικούς οικισμούς



- Περιοχή Χερσονήσου
  - Μάλια
  - Γούρνες
  - Σταλίδα
  - Μοχός
  - Επισκοπή
  - Ελιά
  - Σγουροκεφάλι
  - Οριζόντια μέτρα για μικρότερους οικισμούς
- 5 – ετία
- 10 – ετία
- 15 – ετία

15

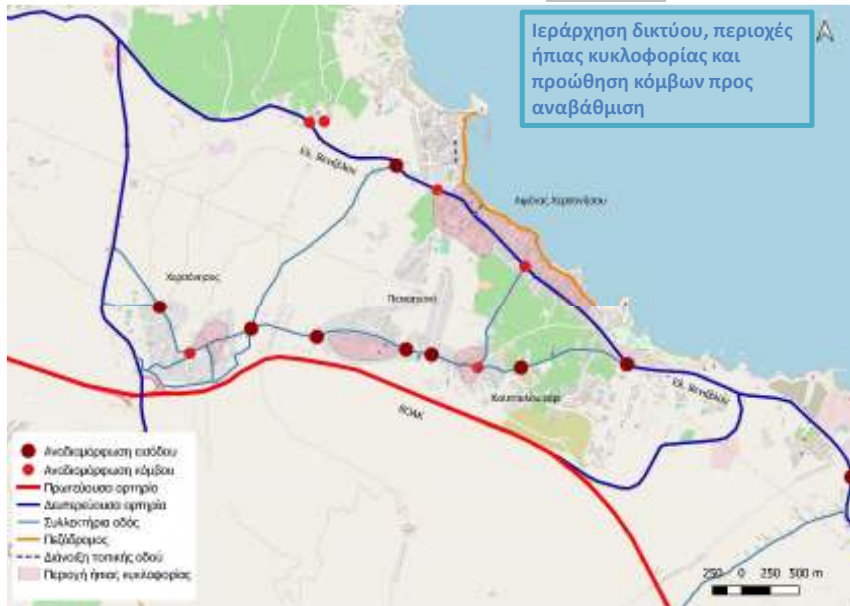
## Περιοχή Χερσονήσου

- Λιμένας Χερσονήσου
- Κουτουλουφάρι
- Πισκοπιανό
- Χερσόνησος

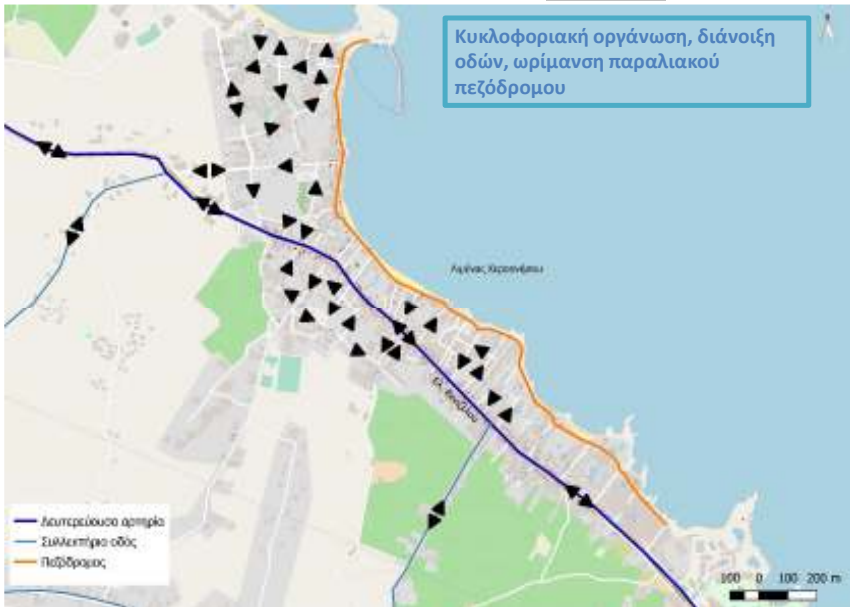
16



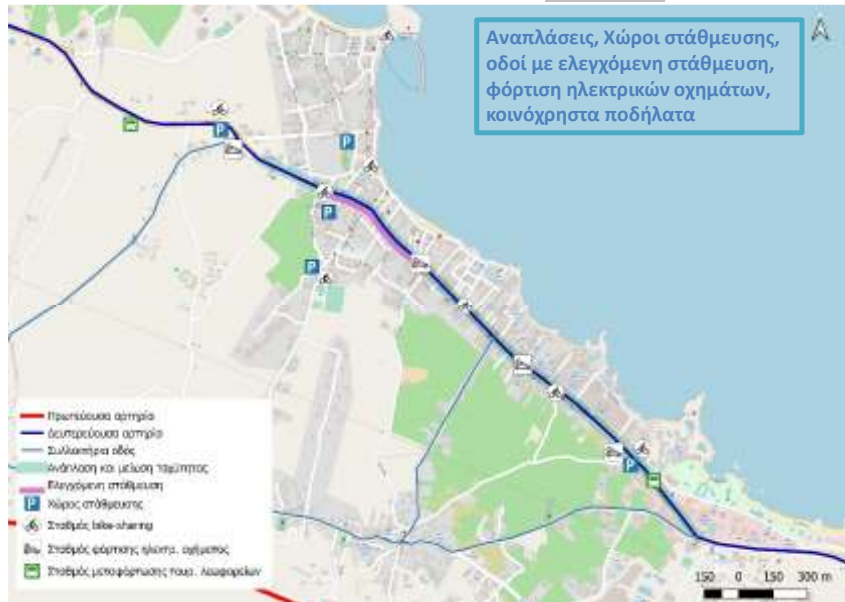
## Περιοχή Χερσονήσου – 5ετία



## Περιοχή Χερσονήσου – 5ετία

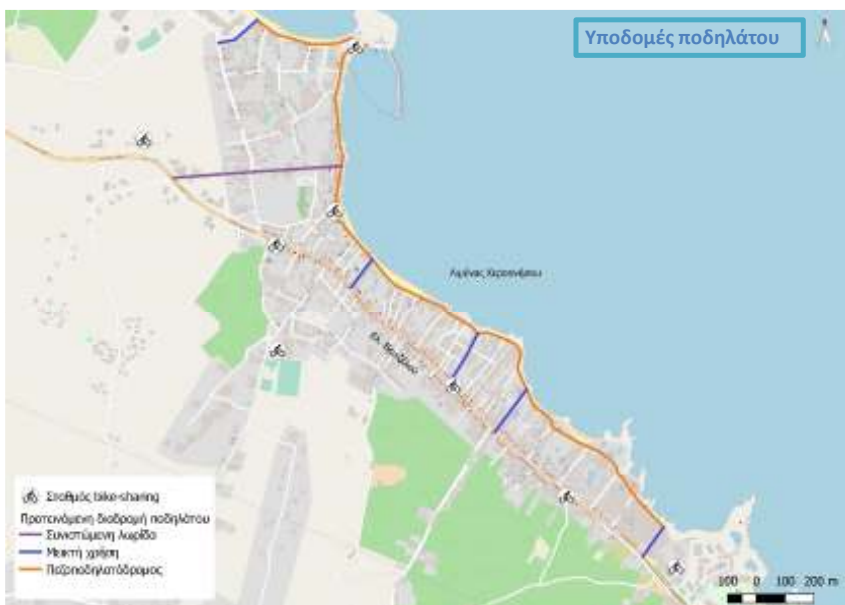


## Περιοχή Χερσονήσου – 5ετία



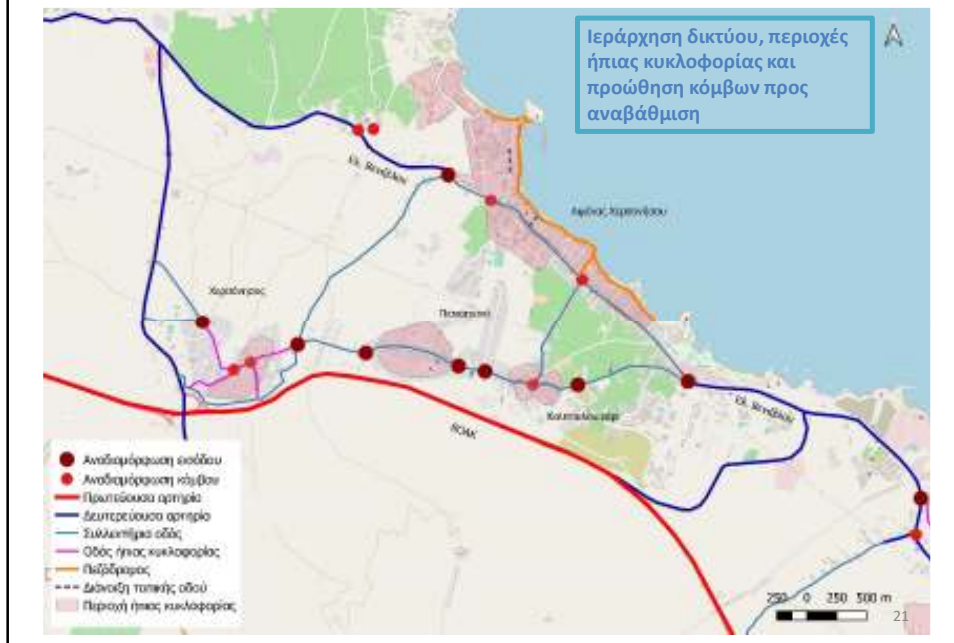
19

## Περιοχή Χερσονήσου – 5ετία



20

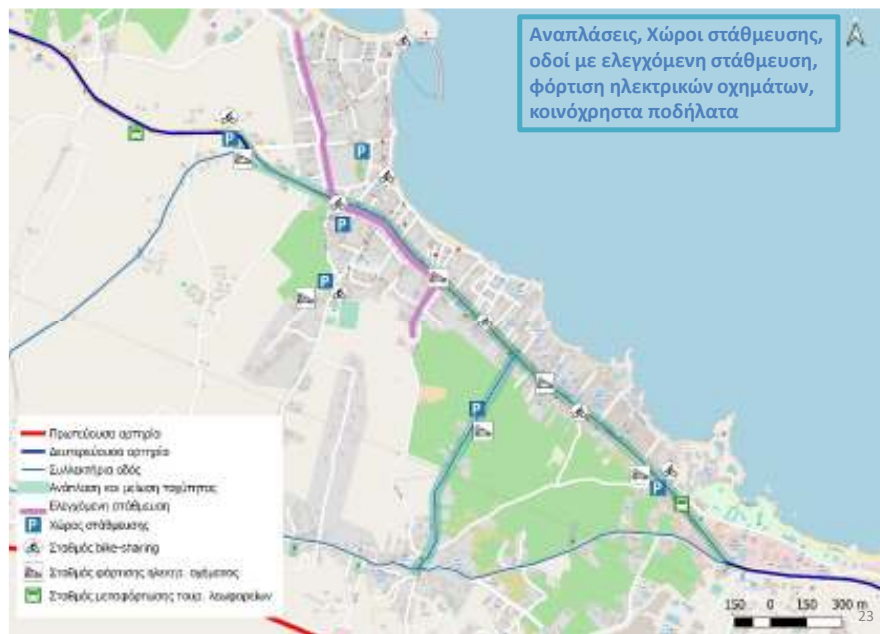
## Περιοχή Χερσονήσου – 10ετία



## Περιοχή Χερσονήσου – 10ετία



## Περιοχή Χερσονήσου – 10ετία

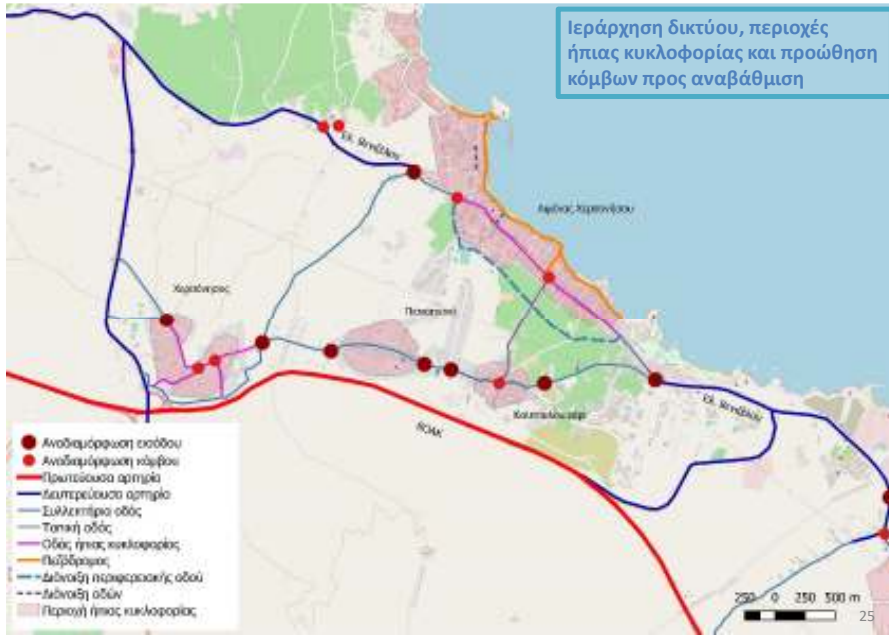


## Περιοχή Χερσονήσου – 10ετία



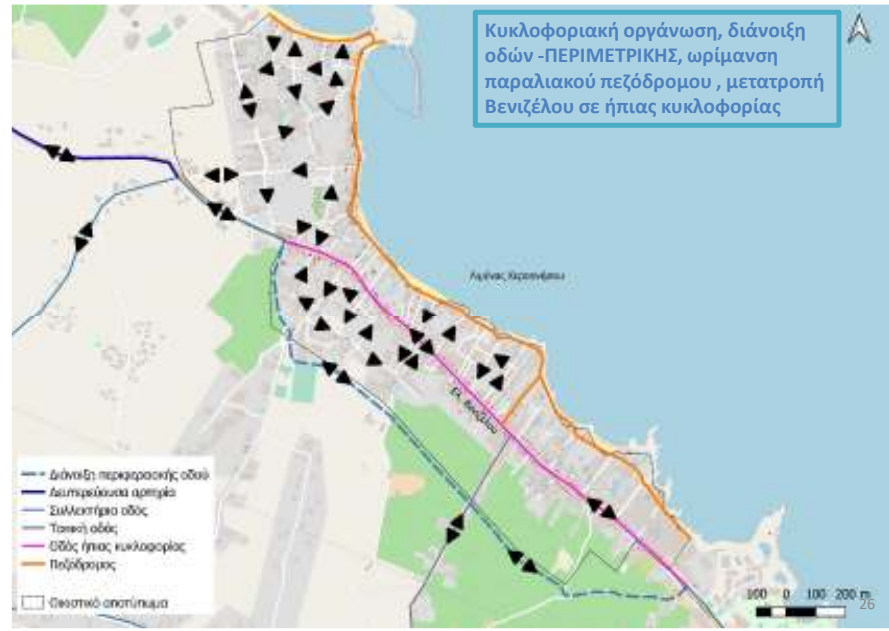
## Περιοχή Χερσονήσου – 15ετία

Ιεράρχηση δικτύου, περιοχές ήπιας κυκλοφορίας και προώθηση κόμβων προς αναβάθμιση



## Περιοχή Χερσονήσου – 15ετία

Κυκλοφοριακή οργάνωση, διάνοιξη οδών -ΠΕΡΙΜΕΤΡΙΚΗΣ, ωρίμανση παραλιακού πεζόδρομου, μετατροπή Βενιζέλου σε ήπιας κυκλοφορίας

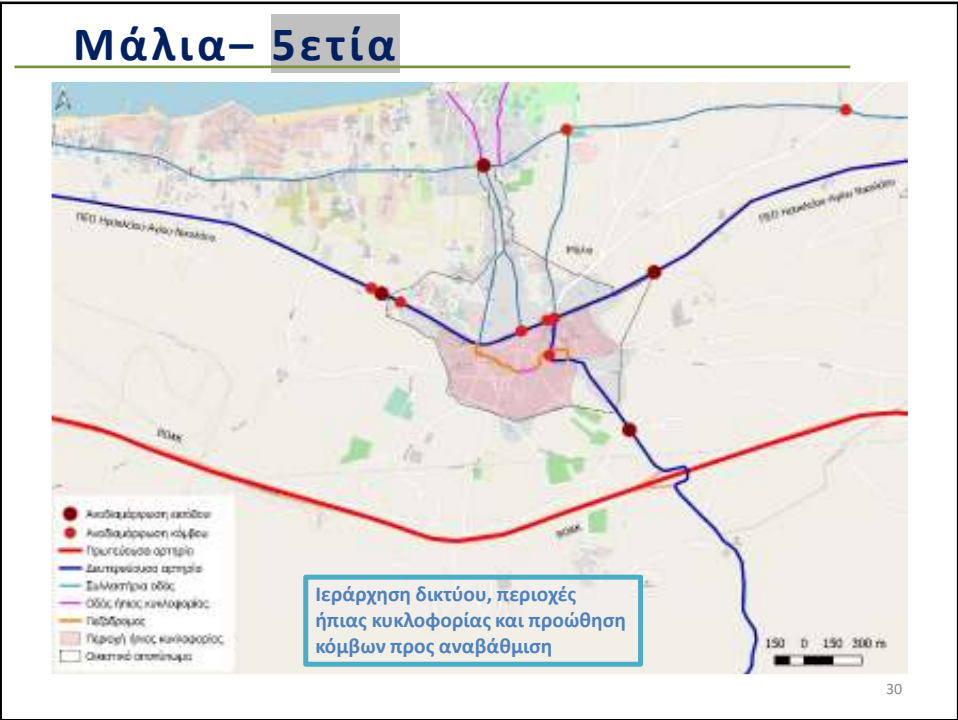


## Περιοχή Χερσονήσου – 15ετία

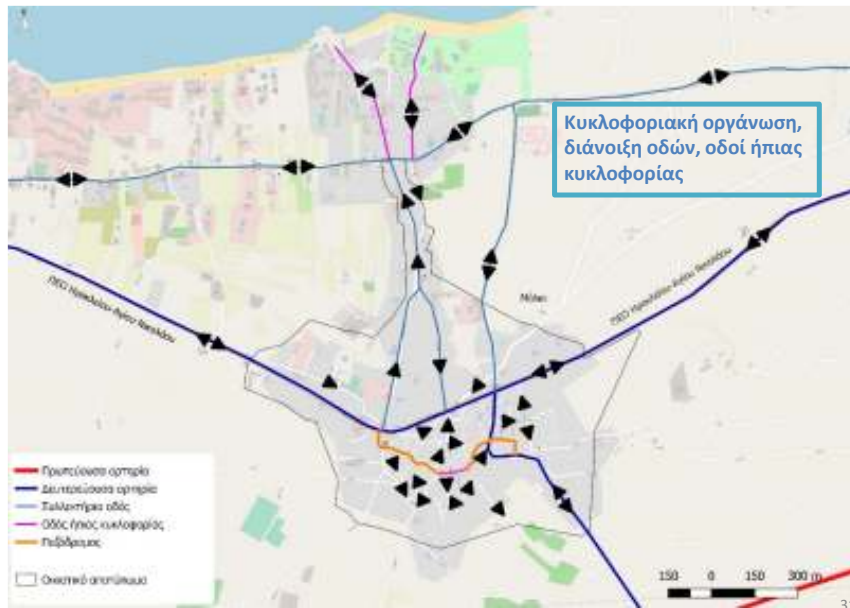


## Περιοχή Χερσονήσου – 15ετία

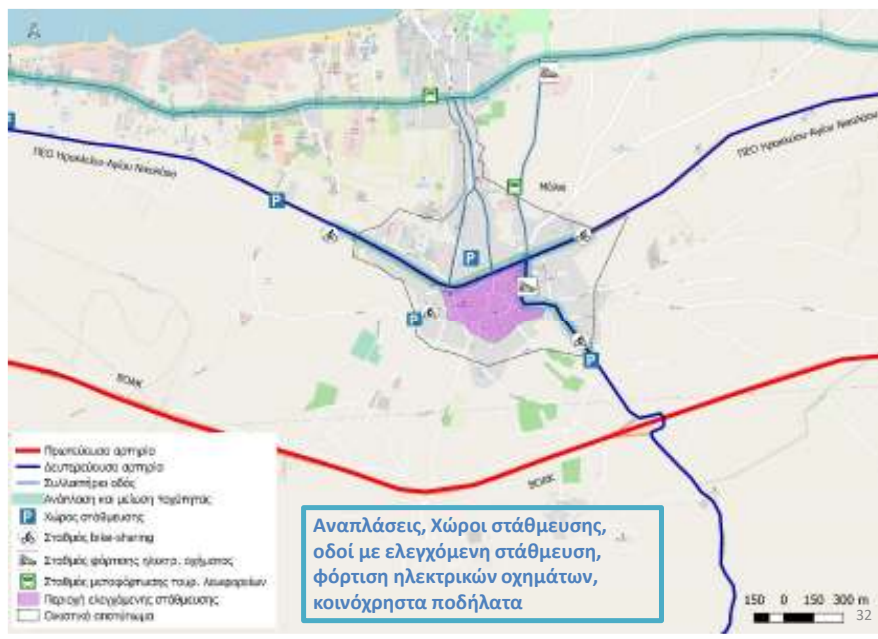




## Μάλια – 5ετία



## Μάλια – 5ετία

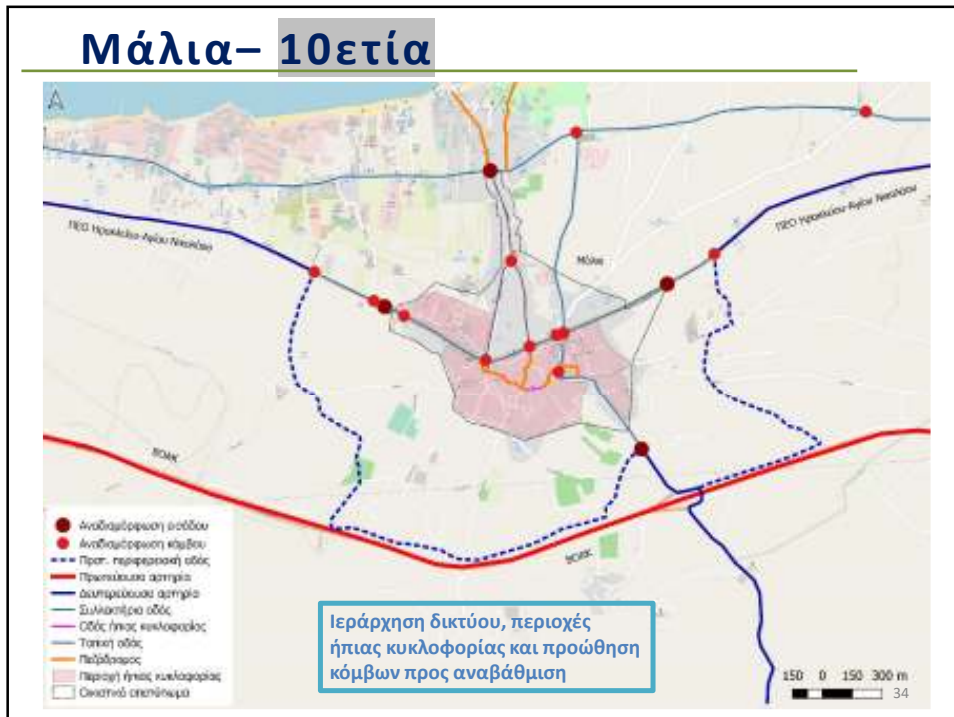




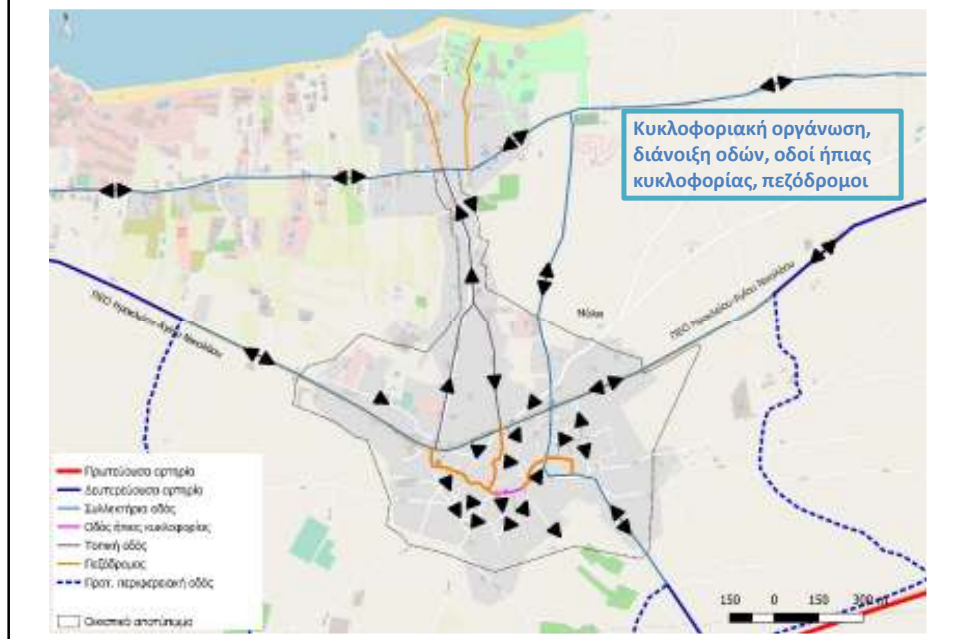
## Μάλια – 5ετία



## Μάλια – 10ετία



## Μάλια – 10ετία



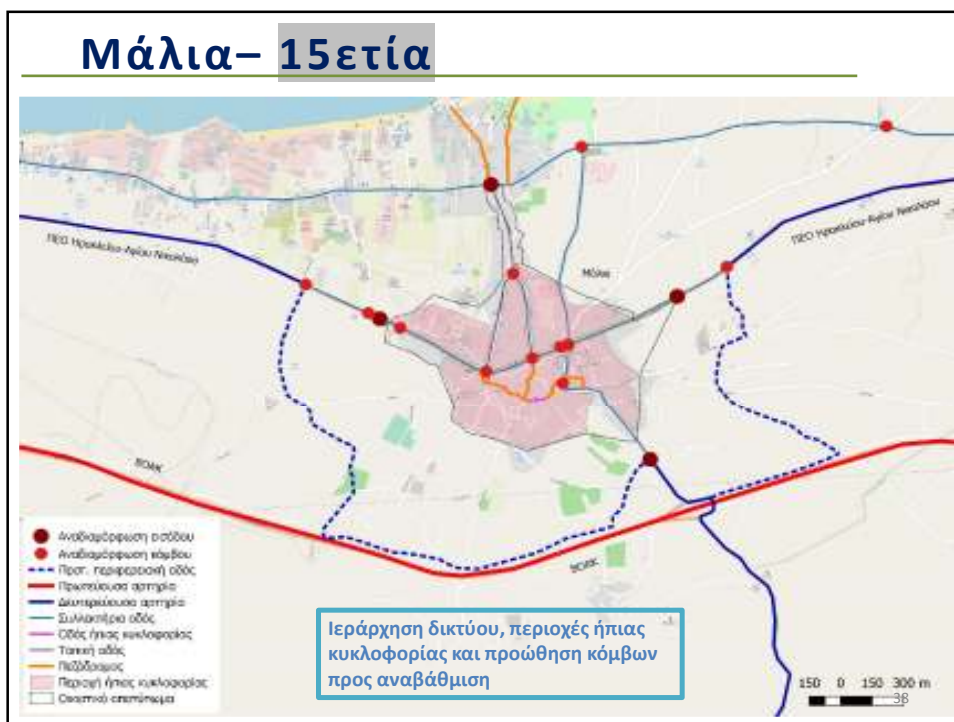
## Μάλια – 10ετία



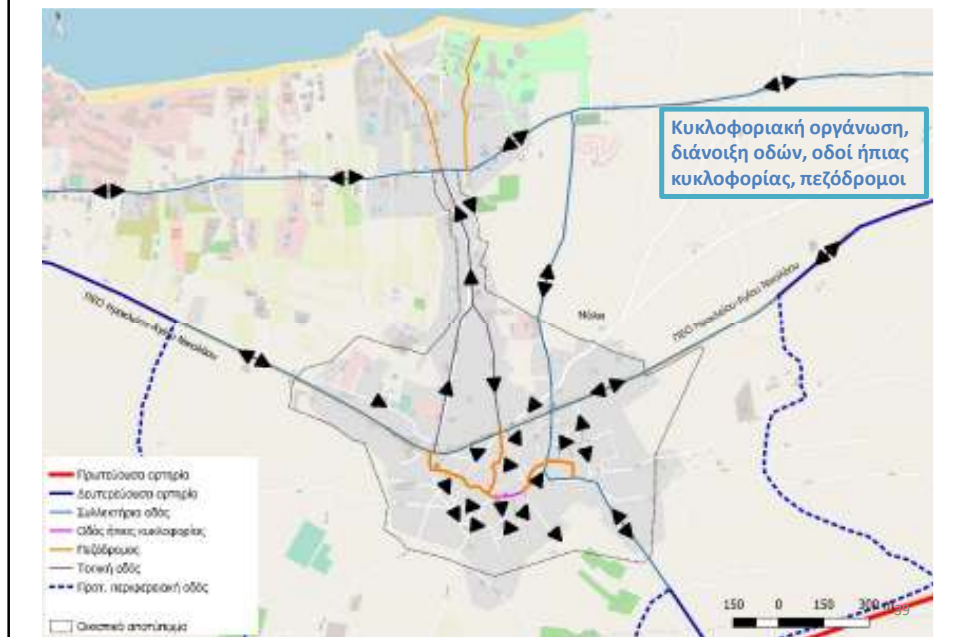
## Μάλια – 10ετία



## Μάλια – 15ετία



## Μάλια – 15ετία



## Μάλια – 15ετία



## Μάλια – 15ετία

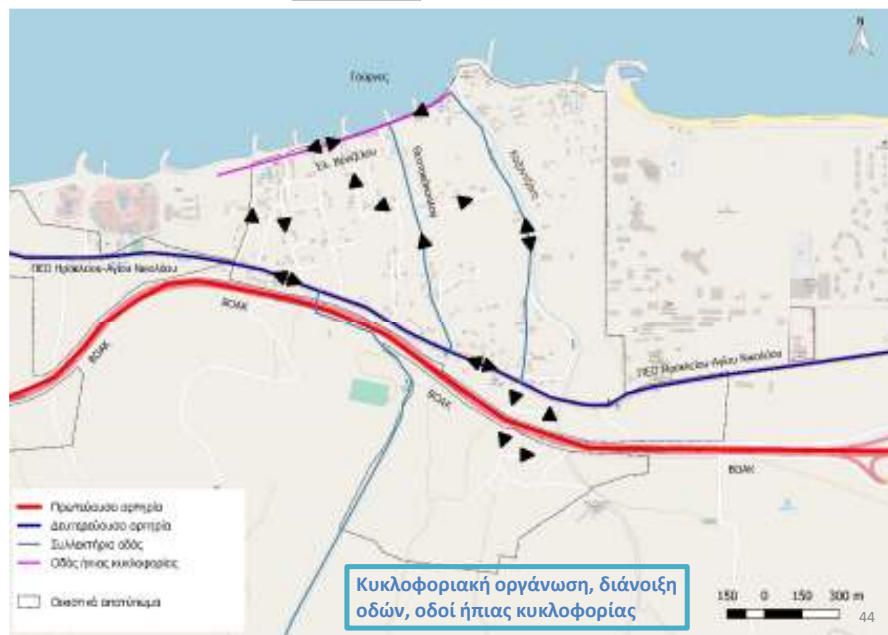


Γούρνες

## Γούρνες- 5ετία



## Γούρνες – 5ετία



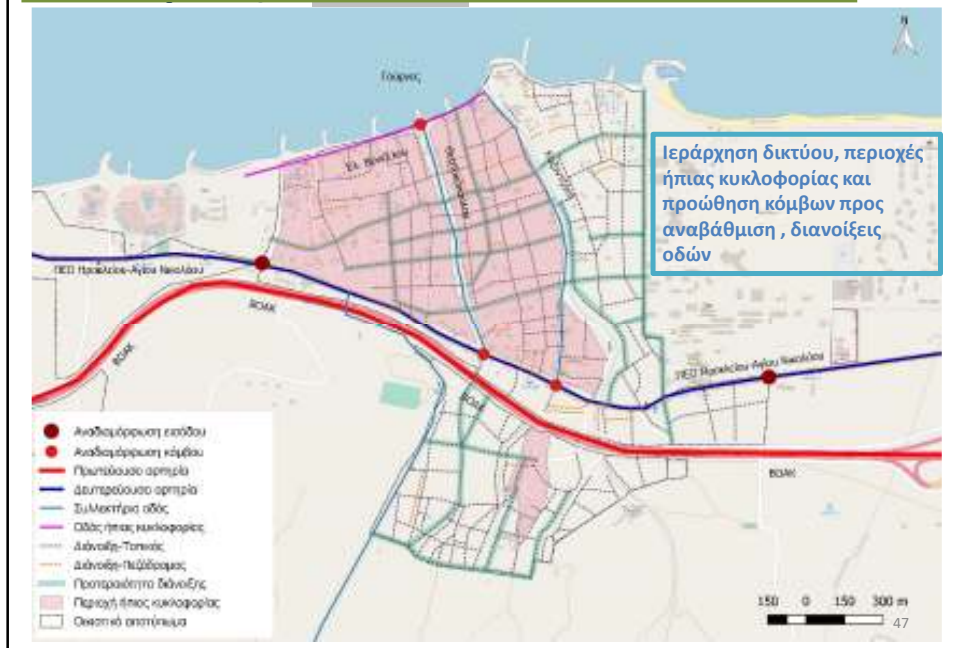
## Γούρνες – 5ετία



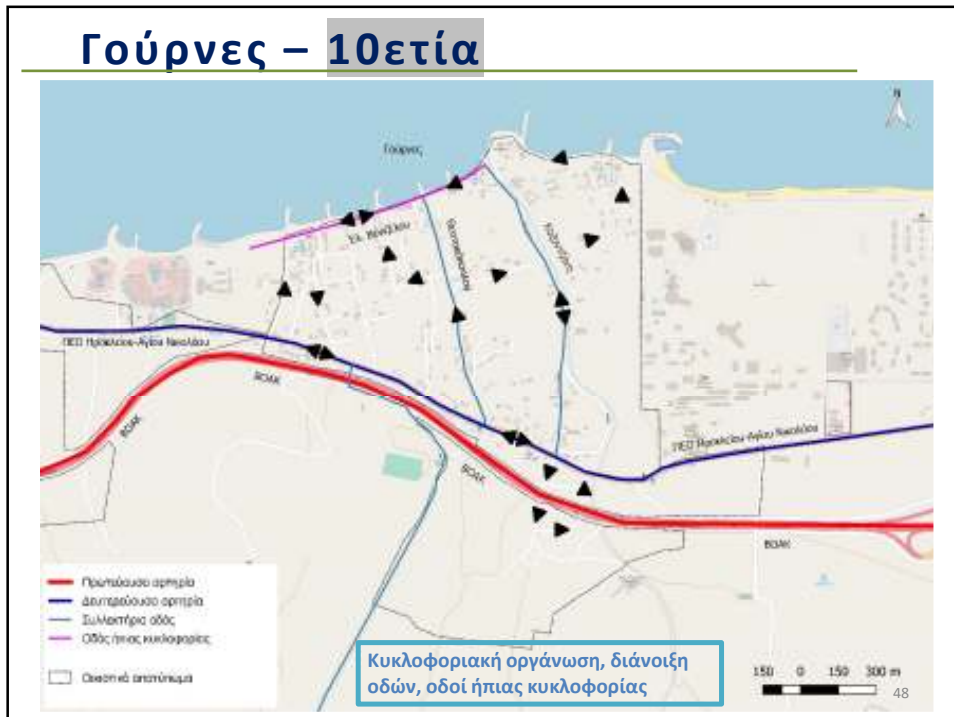
## Γούρνες – 5ετία



## Γούρνες- 10ετία



## Γούρνες - 10ετία

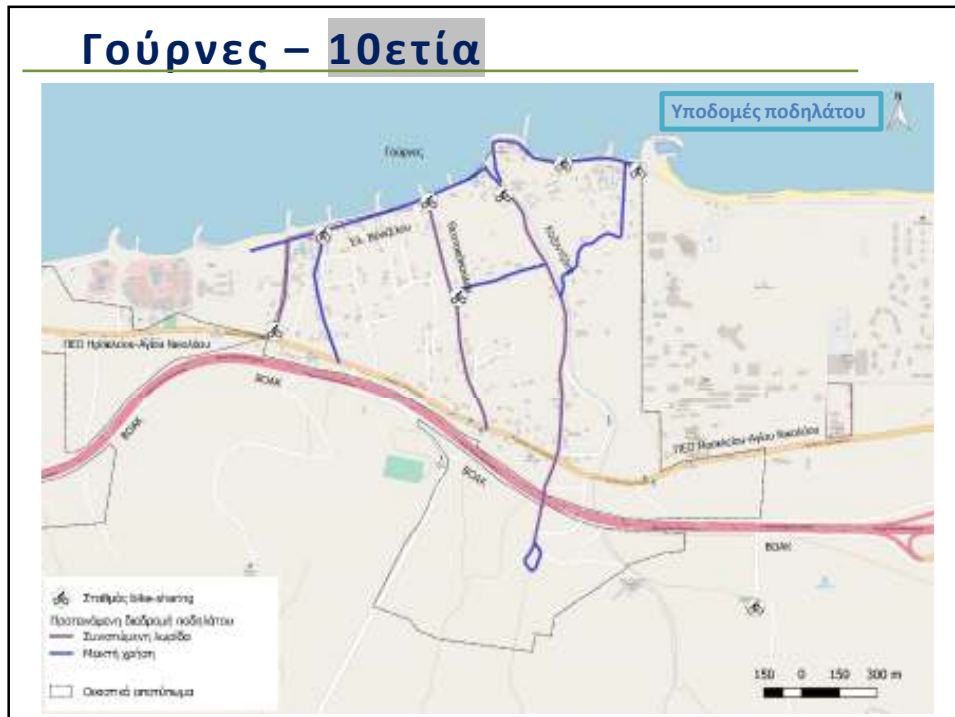




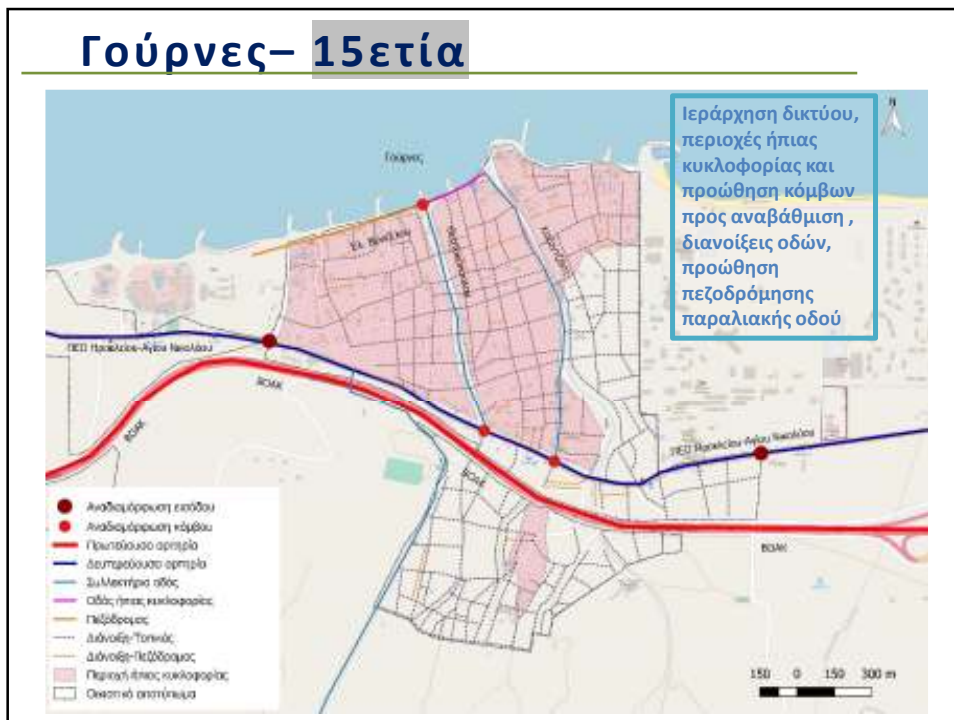
## Γούρνες – 10ετία



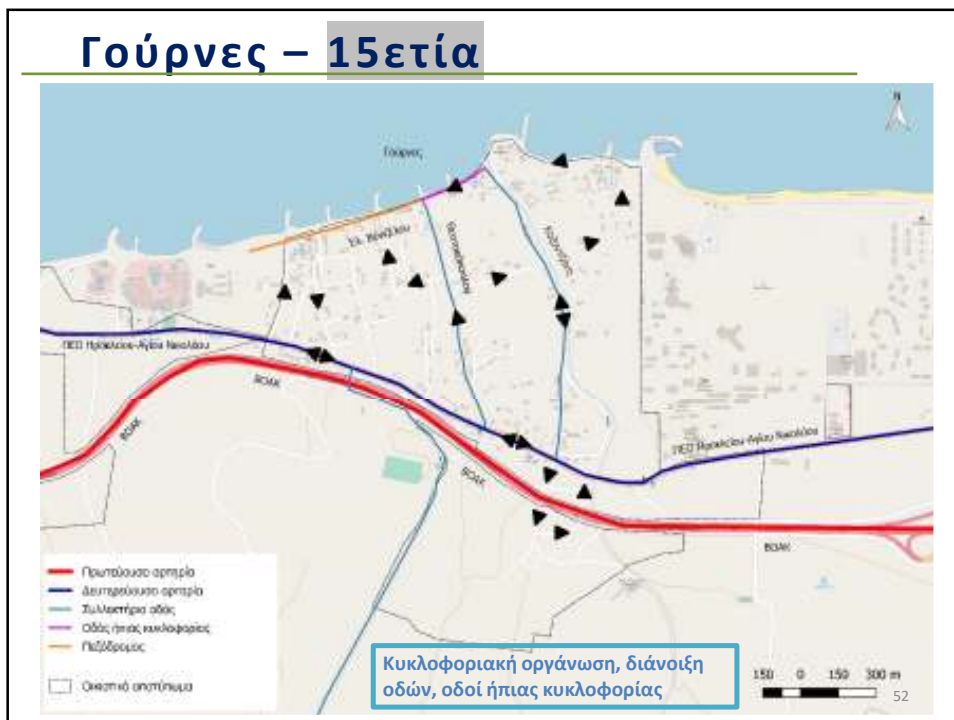
## Γούρνες – 10ετία



## Γούρνες- 15ετία



## Γούρνες – 15ετία

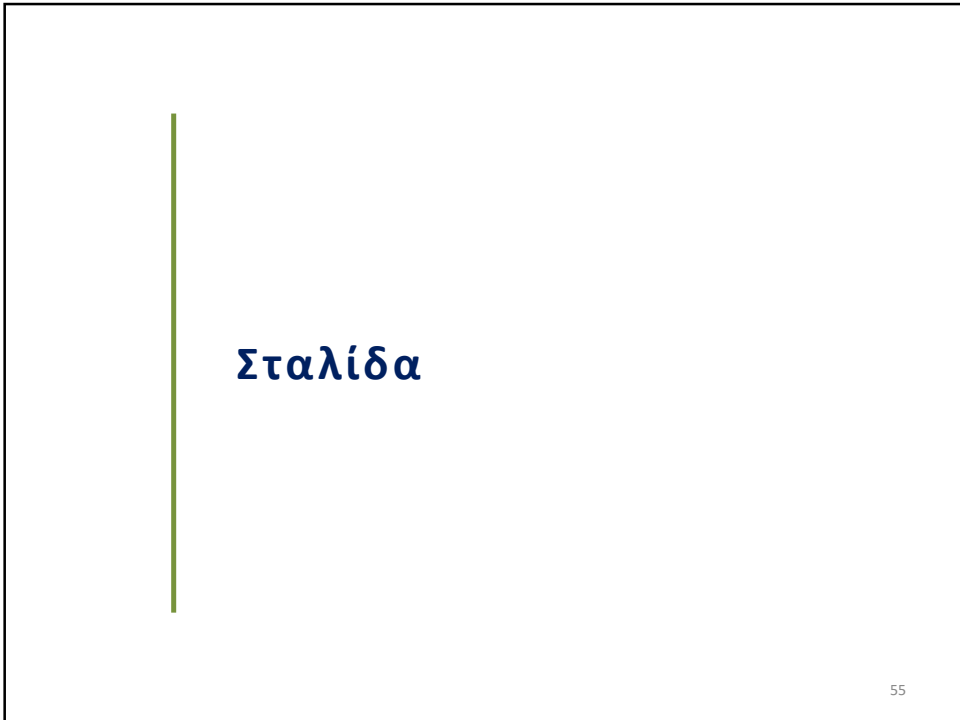


## Γούρνες – 15ετία



## Γούρνες – 15ετία





## Σταλίδα – 5ετία



## Σταλίδα – 5ετία



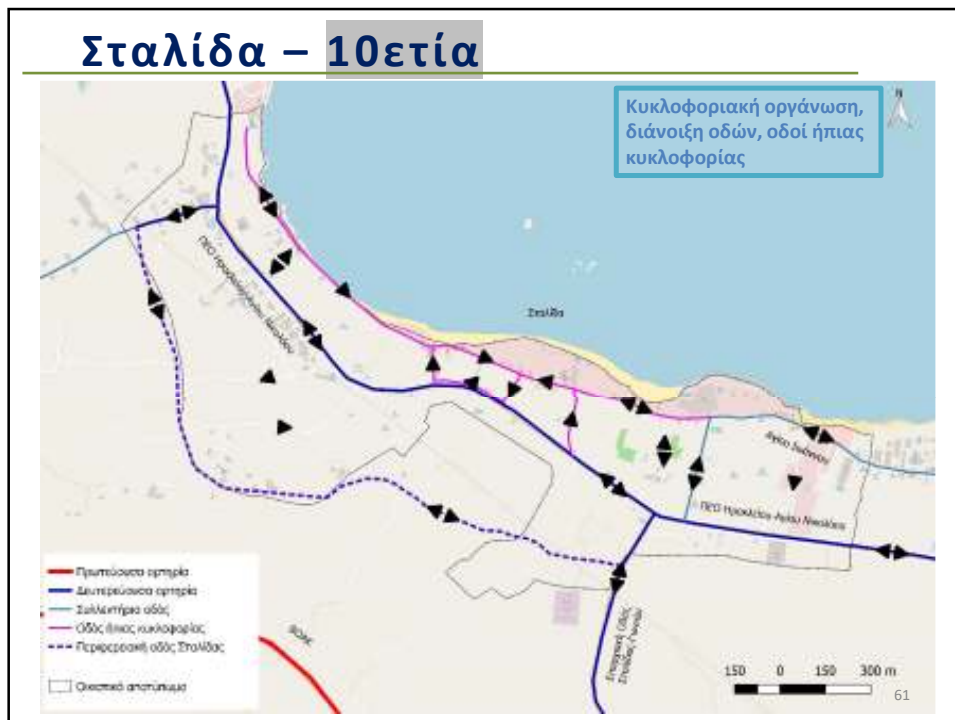
## Σταλίδα – 5ετία



## Σταλίδα – 10ετία



## Σταλίδα – 10ετία



## Σταλίδα – 10ετία



## Σταλίδα – 10ετία

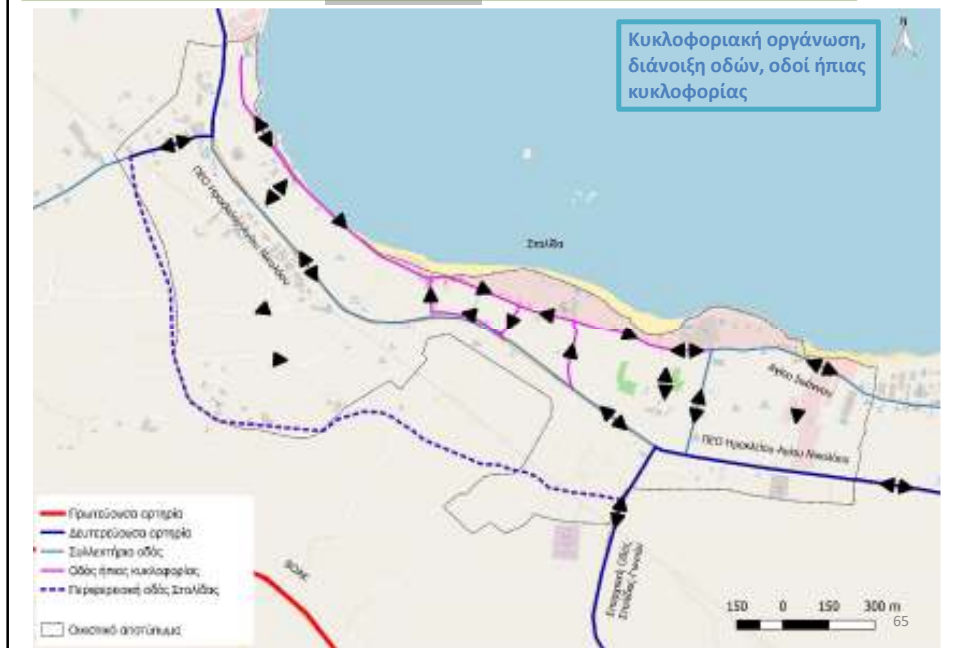


## Σταλίδα – 15ετία





## Σταλίδα – 15ετία



## Σταλίδα – 15ετία



## Σταλίδα – 15ετία



Μοχός

## Μοχός – 5-15ετία

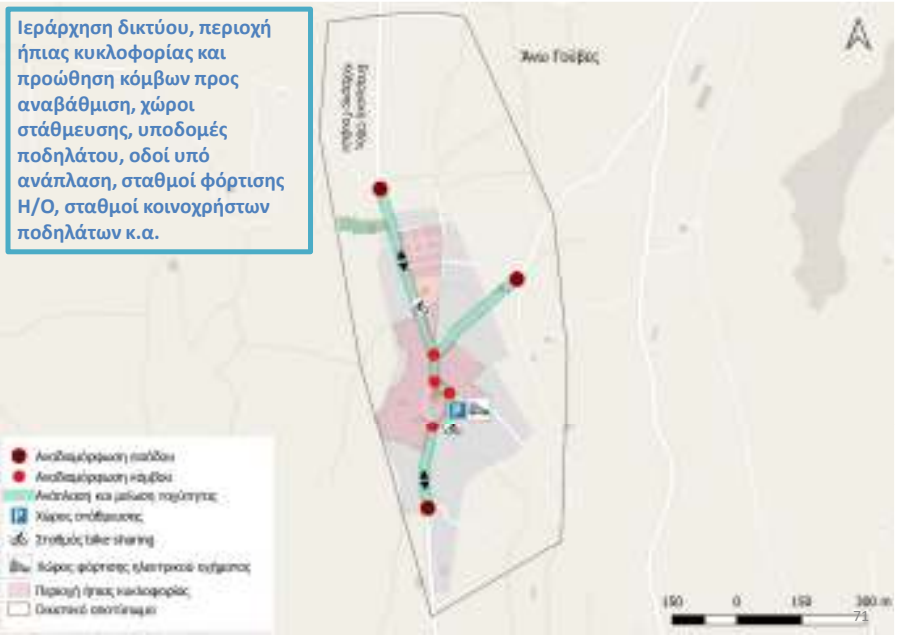
Ιεράρχηση δικτύου, περιοχή ήπιας κυκλοφορίας και προώθηση κόμβων προς αναβάθμιση, χώροι στάθμευσης, υποδομές ποδηλάτου, ροδοί υπό ανάπλαση, σταθμοί φόρτισης Η/Ο, σταθμοί κοινοχρήστων ποδηλάτων κ.α.



## Άνω Γούβες

## Άνω Γούβες – 5-15ετία

Ιεράρχηση δικτύου, περιοχή ήπιας κυκλοφορίας και προώθηση κόμβων προς αναβάθμιση, χώροι στάθμευσης, υποδομές ποδηλάτου, οδοί υπό ανάπλαση, σταθμοί φόρτισης Η/Ο, σταθμοί κοινοχρήστων ποδηλάτων κ.α.



Κάτω Γούβες

## Κάτω Γούβες – 5-15ετία

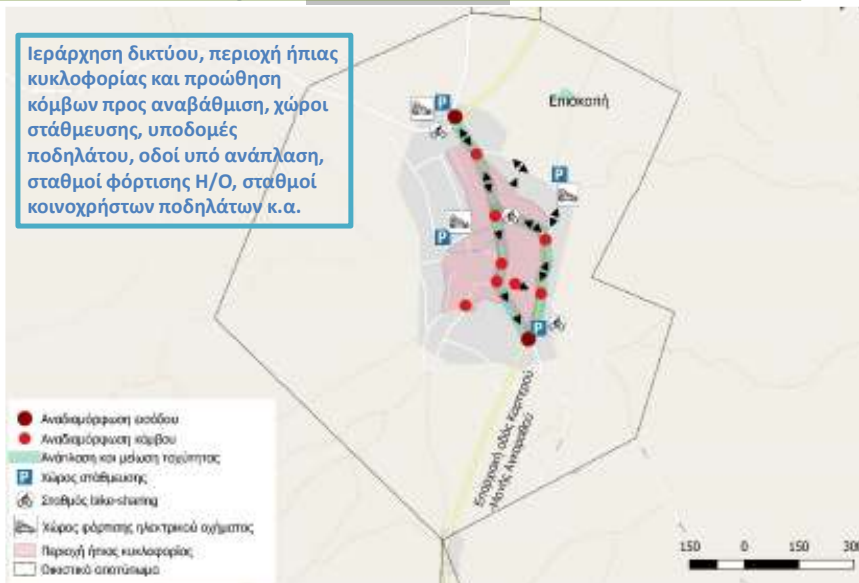


Κοκκίνη Χάνι



## Επισκοπή – 5-15ετία

Ιεράρχηση δικτύου, περιοχή ήπιας κυκλοφορίας και προώθηση κόμβων προς αναβάθμιση, χώροι στάθμευσης, υποδομές ποδηλάτου, οδοί υπό ανάπλαση, σταθμοί φόρτισης Η/Ο, σταθμοί κοινοχρήστων ποδηλάτων κ.α.



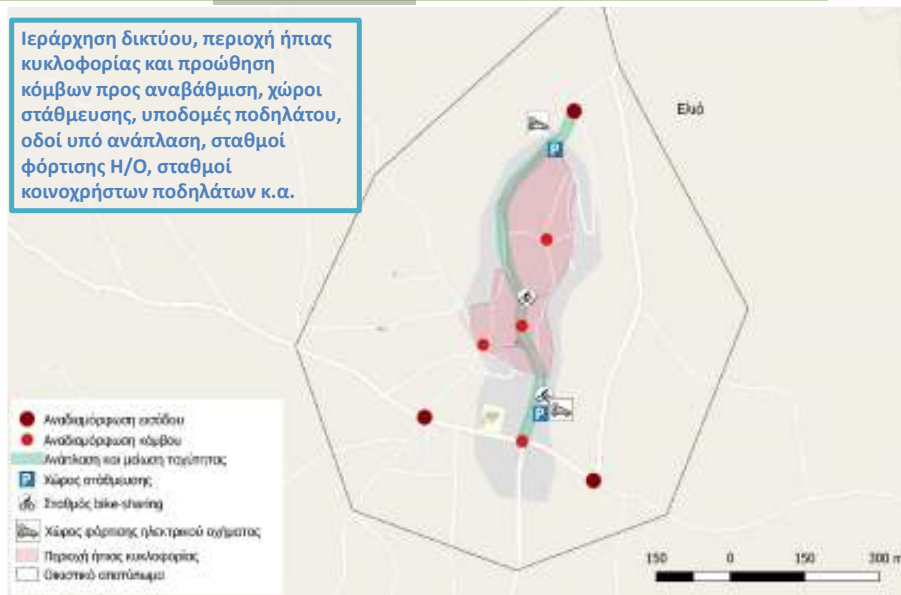
77

Ελιά

78

## Ελιά – 5-15ετία

Ιεράρχηση δικτύου, περιοχή ήπιας κυκλοφορίας και προώθηση κόμβων προς αναβάθμιση, χώροι στάθμευσης, υποδομές ποδηλάτου, οδοί υπό ανάπλαση, σταθμοί φόρτισης Η/Ο, σταθμοί κοινοχρήστων ποδηλάτων κ.α.



79

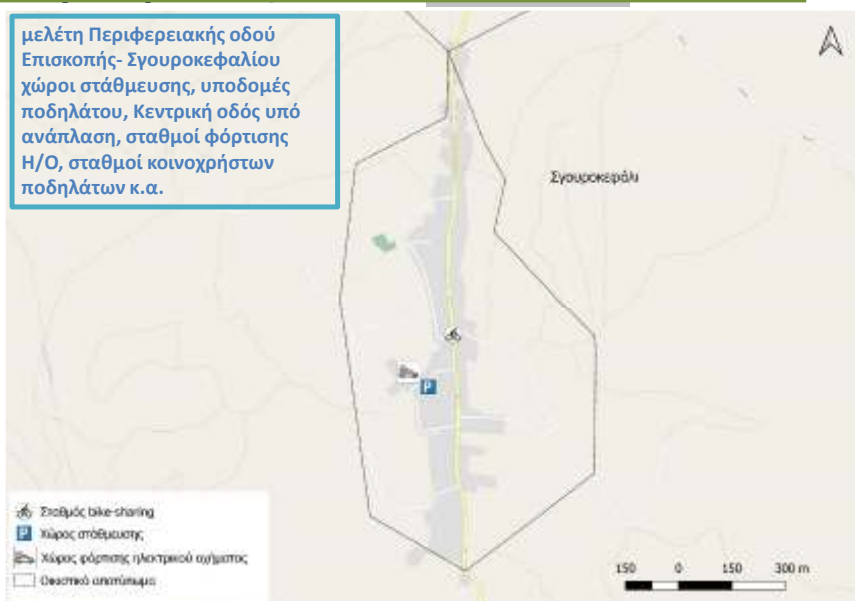
## Σγουροκεφάλι

80



## Σγουροκεφάλι – 5-15ετία

μελέτη Περιφερειακής οδού  
Επισκοπής- Σγουροκεφαλίου  
χώροι στάθμευσης, υποδομές  
ποδηλάτου, Κεντρική οδός υπό  
ανάπλαση, σταθμοί φόρτισης  
Η/Ο, σταθμοί κοινοχρήστων  
ποδηλάτων κ.α.



## Οριζόντια μέτρα οικισμών Δ. Χερσονήσου

## Οικισμοί οριζόντια μέτρα

Ειδική ομάδα μέτρων	Μέτρο
	Ειδικές μορφές τουρισμού (ενίσχυση περιπατητικού, ποδηλατικού, αγροτουρισμού κ.α.)
	Οδική ασφάλεια - διασταυρώσεις (βελτίωση κρίσιμων διασταυρώσεων οικισμών)
	Οδική ασφάλεια - όρια ταχύτητας (μείωση ορίων ταχύτητας, καθορισμός συνεκτικών τμημάτων ως περιοχές ήπιας κυκλοφορίας)
	Αναπλάσεις οδών (ανάπλαση κεντρικών οδών οικισμών και οδών που συγκεντρώνουν σημαντικές χρήσεις πολιτισμού, αναψυχής κ.α.)
	Ενοικίαση/ απόκτηση ακινήτων περιμετρικά σε κάθε οικισμό για διαμόρφωση χώρων στάθμευσης
	Ενίσχυση οριζόντιας και κατακόρυφης σήμανσης (πληροφοριακής και ρυθμιστικής)

83